

令和3年度「ひまわりキッズ」のお知らせ

学校法人 ひまわり幼稚園

対象 未就園児とその保護者

ひまわり幼稚園では、地域の子育て支援の一環として、幼稚園入園前の親子を対象に「ひまわりキッズ」を開設しています。

「近所では一緒に遊ぶ子がいない」「交通量が多く近所では安全に遊ぶところがない」等、近年の子育て事情は保護者にとって悩みが多いと聞いております。そのような方々の要望から、幼稚園の施設を利用して頂き、地域の方々と共に子育てをしていきたいと思っております。

幼稚園の楽しい雰囲気を実際に体験して頂きながら、子ども同士や親子の触れ合いを深めたり、子育てをしている保護者の交流の場として活用して頂ければと思っております。

子育てでお悩みの方はどうぞご相談ください。また、「ひまわりキッズ」にご近所のお友達をお誘いの上、お気軽にご参加ください。

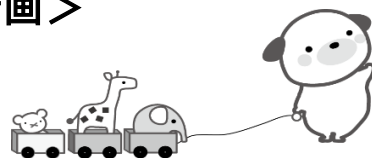
*** お子さんの安全管理のため、“保険”に加入して頂きます。申込書と一緒にご入金ください。**

「体験入園園児傷害保険」S型（園管理下のみ補償）保険料は700円です。

<園庭開放の年間計画>

* 受付でお子さんの名前を記入してください。

* 開放時間は11時～13時



<期 日>

5月26日(水)	6月4日(金)	6月11日(金)	6月16日(水)	6月23日(水)	7月9日(金)
7月12日(月)	3月25日(金)	3月28日(月)	3月29日(火)	3月30日(水)	3月31日(木)

園庭開放日は・・・

- * 親子とも動きやすい服装でお願いします。
 - * 雨天の日は中止になります。
 - * 南門よりお入りください。（ジャバラの開閉は各自お願いします）
 - * 危険のないように注意してお子さんから目を離さずに遊んでください。
 - * 水分補給できるものや帽子をご持参ください。
 - * ゴミはお持ち帰りいただきますようご協力お願いいたします。
 - * 持ち物には名前を記入してください。
 - * 遊び終わりましたら、親子でお片付けをして帰りましょう。
- お願いします。
- * 受付の際に記名、検温、消毒をしていただきますのでご協力をお願いします。



<年間イベント>

* 受付時間 10時 開始時間 10時30分

* 受付でお子さんの名前を記入してください。



- ・ 5月21日(金)・・・キッズ親子体操 (大ホール)
- ・ 7月2日(金)・・・キッズ七夕 (保育室)
- ・ 10月14日(木)・・・キッズ運動会 (園庭または大ホール)
- ・ 12月22日(水)・・・キッズクリスマス会 (大ホール)
- ・ 1月14日(金)・・・キッズ餅つき見学・試食 (園庭・雨天中止)
- ・ 3月1日(火)・・・キッズひなまつり (保育室または大ホール)

今年度もコロナウイルスの影響で、今後のイベントの見通しが立ちづらくなっています。状況をみて予定通り行うか否かを判断してまいりますので、ホームページで確認するか、園に直接問い合わせてください。(☎27-0441、28-6975)

* 大ホール・保育室で行う活動の時は、靴を入れる袋、上履き、水分補給等をご持参ください。

* 持ち物には名前を記入してください。落し物・忘れ物が増えています。

* 外での活動は、帽子や、水分補給できるものを用意してください。

* 制作活動も予定しています。(七夕・ひな祭り)各自下記の物を用意し、記名して持参してください。

スティックのり クレヨン はさみ セロテープ

----- キリトリ -----

令和3年度	ひまわりキッズ申込書	No.
		記入日 月 日
お子さんの名前	ふりがな	性別
生年月日		
保護者名		
住所		
電話番号		アレルギーの有無 有 () ・ 無
1、 5月21日(金) 親子体操	4、 12月22日(水) クリスマス会	
2、 7月2日(金) 七夕	5、 1月14日(金) もちつき見学・試食	
3、 10月14日(木) 運動会	6、 3月1日(火) ひなまつり	

* イベント申込み番号に○をつけてください。(予定で結構です)